

# Les structures

Le plus grand syndicat de  
professionnelles et professionnels  
au Québec!

## Les unités d'accréditation

### Fonction publique

### Unités parapubliques, groupe I

#### Section J

Autorité des marchés financiers  
Investissement Québec  
Société québécoise des infrastructures

#### Section N Collèges

Cégep André-Laurendeau  
Cégep de Chicoutimi  
Cégep de Jonquière  
Cégep de l'Abitibi-Témiscamingue  
Cégep de la Gaspésie et des Îles  
Cégep de Lévis-Lauzon  
Cégep de Saint-Hyacinthe  
Cégep de Saint-Laurent  
Cégep de Sainte-Foy  
Cégep de Thetford  
Cégep de Trois-Rivières  
Cégep régional de Lanaudière  
Collège d'Alma  
Collège Bois-de-Boulogne  
Collège Montmorency  
Collège de Rosemont

## Unités parapubliques, groupe II

### Section P

Bibliothèque et Archives nationales du Québec (BAAnQ)  
Conseil des arts et des lettres du Québec (CALQ)  
Conservatoire de musique et d'art dramatique du Québec  
Consortium de recherche minérale (COREM)  
École nationale de police du Québec (ENPQ)  
Institut national d'excellence en santé et en services sociaux  
Institut Philippe-Pinel de Montréal  
Le Protecteur du citoyen  
Musée d'art contemporain de Montréal  
Musée de la civilisation  
Musée national des beaux-arts du Québec  
Services documentaires multimédias (SDM)  
Société des loteries du Québec

### Agence du revenu du Québec

Section R01	Montréal-Centre
Section R02	Laval et Montréal-Ouest
Section R03	Montréal-Est
Section R04	Longueuil
Section R05	Marly I
Section R06	Marly II
Section R07	Capitale-Nationale
Section R08	Régionale



## Ses membres



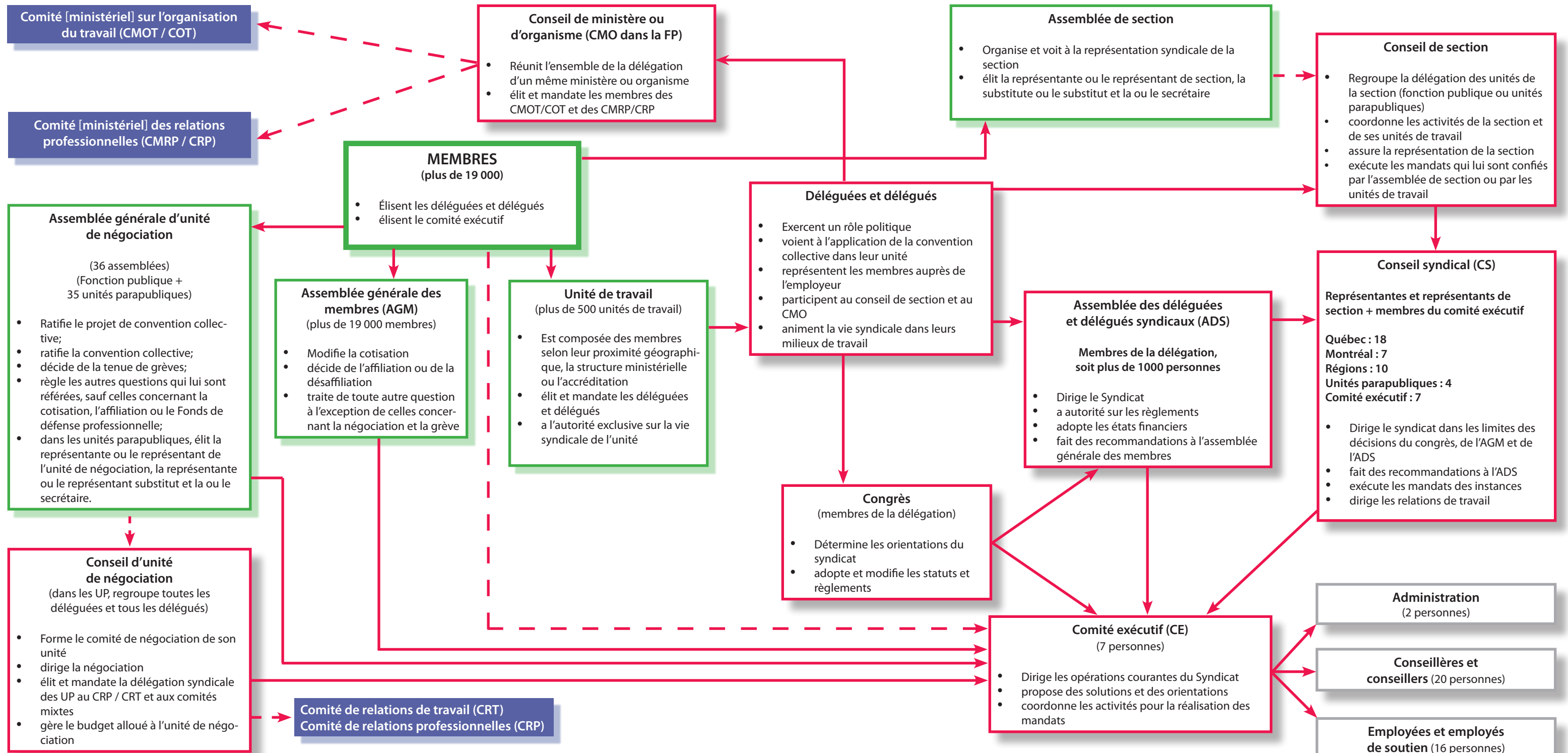
## Sa délégation

Ses assemblées  
Ses conseils  
Ses comités  
Son congrès



*Des gens à votre service!*

# Organigramme



- - - - - Lien électif et hiérarchique     
 → Lien hiérarchique     
  Instances composées de membres     
  Instances composées de déléguées et délégués     
  Comités paritaires de ministères ou d'organismes où siègent des déléguées et délégués     
  Salariées et salariés offrant les services aux membres